

esan

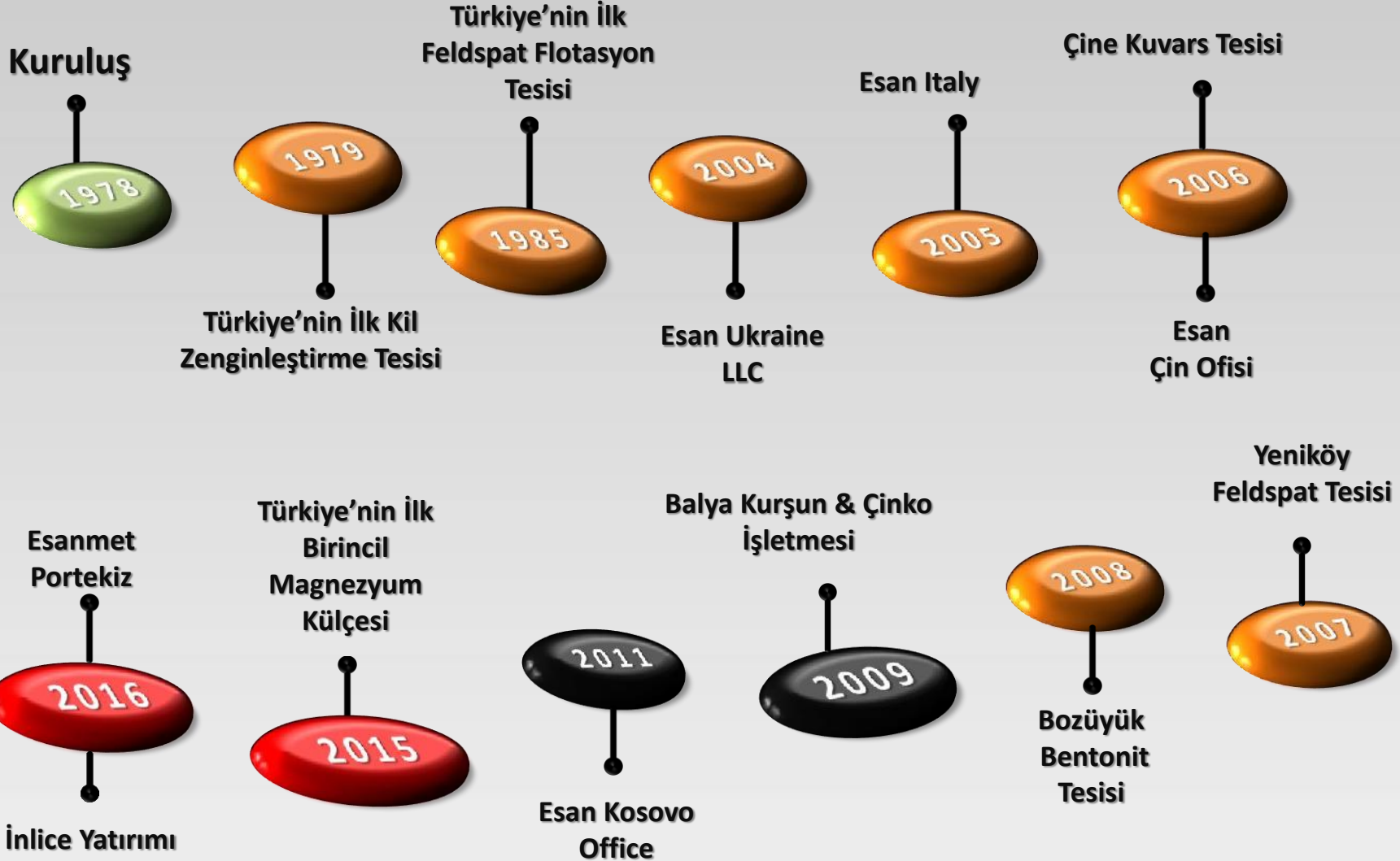


esan



Yolculuğumuz

esan



Kısaca Biz

esan

Avrupa'nın önde gelen endüstriyel mineral üreticisi

Türkiye'nin en büyük kurşun ihracatçısı

Türkiye'nin ve Avrupa'nın tek primer magnezyum metal üreticisi

37

Ocak

1408

İstihdam Hacmi

7

Tesis

5

Yurtdışı Ofis

150

Ürün

47

Ülkeye ihracat

2016 Net Satışlar

868 M TL

2016 İhracat Oranı

%77

esan

Magnezyum Metal Tesisi

2017



Sıfırdan Yatırım (Greenfield Investment)

esan

Türkiye ve Avrupa'da İlk ve Tek
Birincil Magnezyum Tesisi

ÇIKIŞ NOKTASI

esan

AB Kritik
Metaller
Tablosu

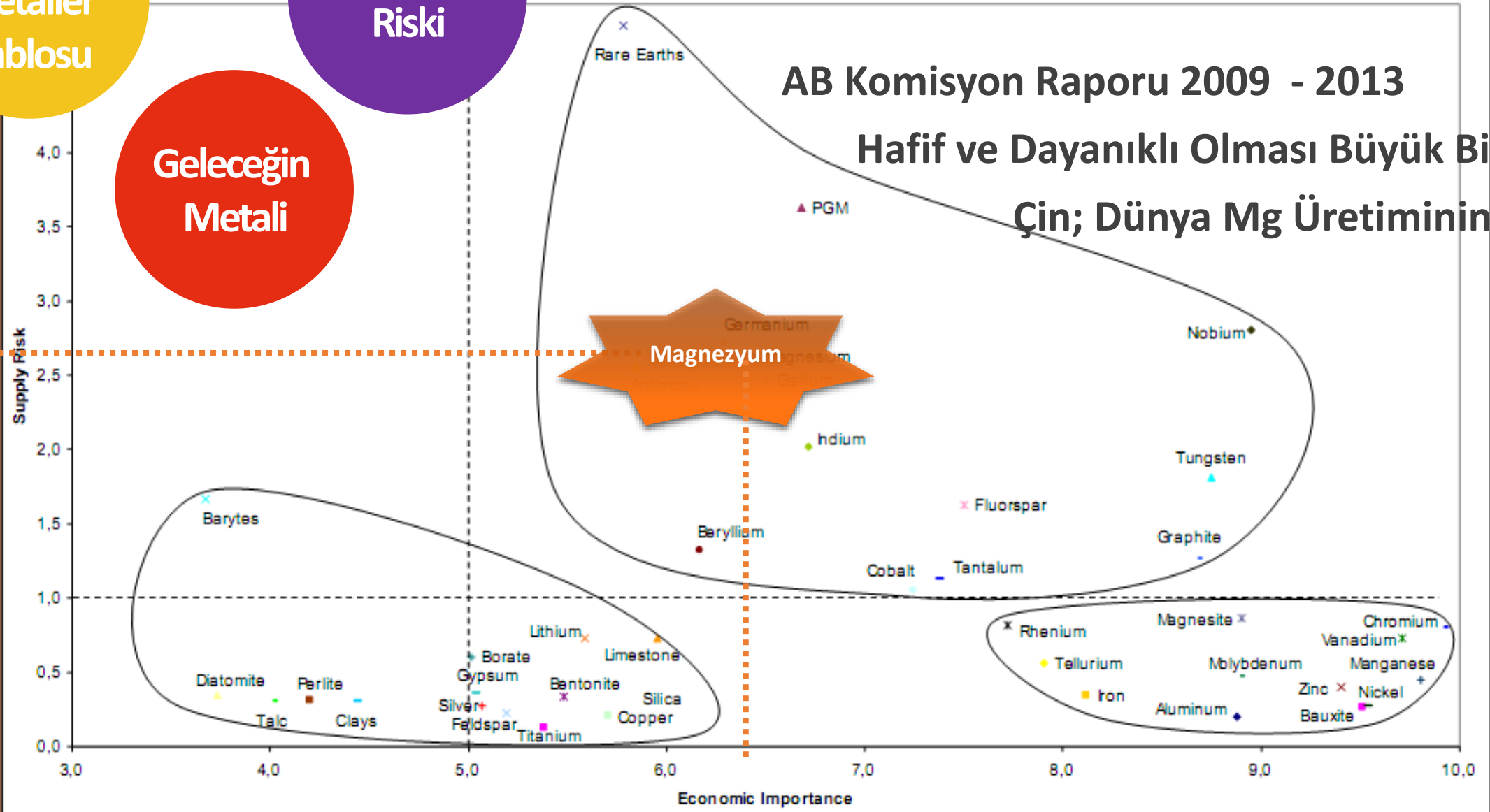
Tedarik
Riski

Geleceğin
Metali

AB Komisyon Raporu 2009 - 2013

Hafif ve Dayanıklı Olması Büyük Bir Avantaj

Çin; Dünya Mg Üretiminin %85'i



Proje İnşaat Aşaması

esan

April 14



July 14



Dec 14



July 2015



Rakamlar ile Yatırım

esan



Uluslararası Proje



289

Çalışan Sayısı



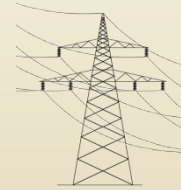
30.000 m²

Kapalı Alan



40 km

Doğalgaz Hattı



15 km

ENH Hattı



26 km

Su Hattı



750.000 m³

Hafriyat

Mart/2013 yılından bu yana tesis sahasında altyapı, üstyapı ve ince işçilik olmak üzere pek çok iş yapılmıştır.

Magnezyum Projesi

esan

Türkiye'deki ilk Birincil Magnezyum Metalü üretimi

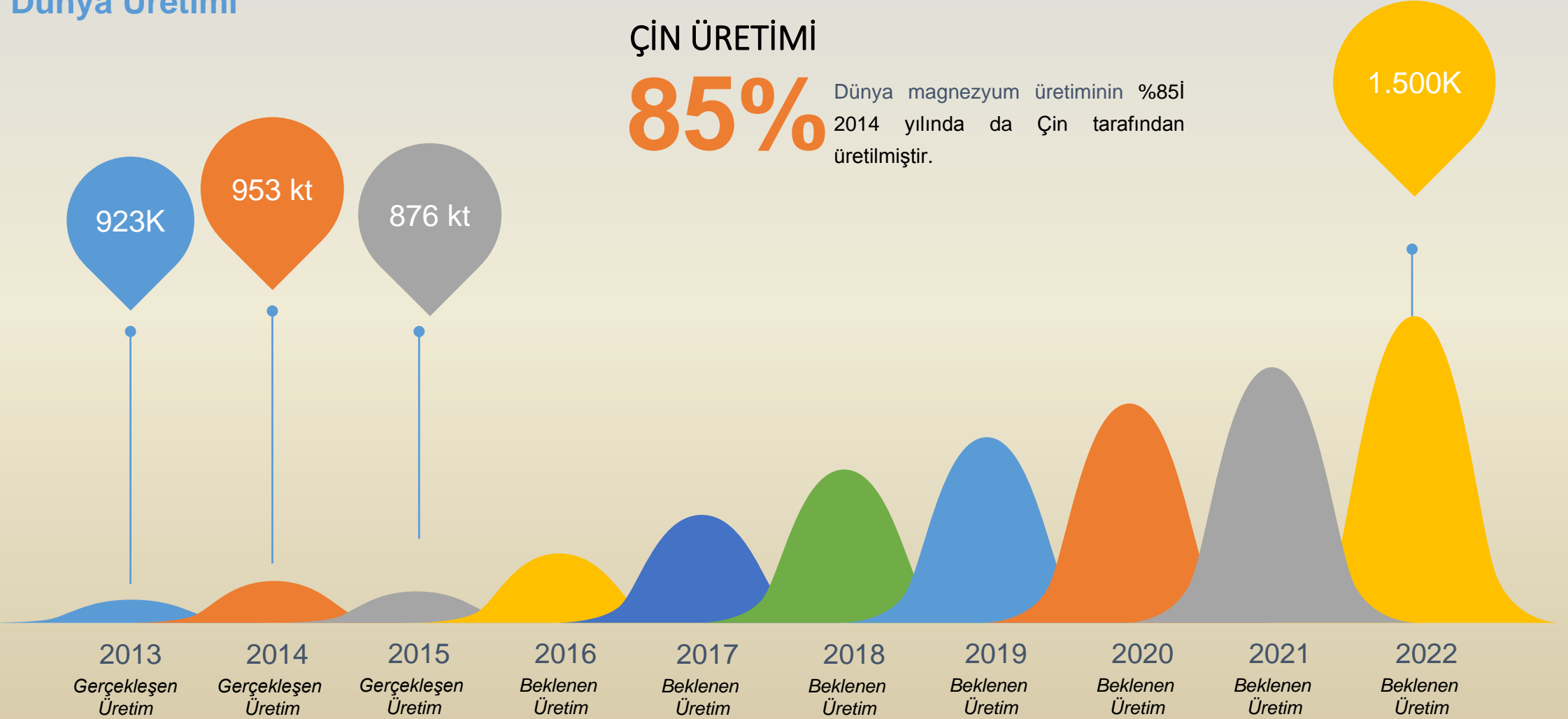
- 1. Faz: 15.000 ton/yıl Mg kapasitesi - *Tamamlandı*
- 2. Faz: 30.000 ton/yıl Mg kapasitesi



PAZAR ANALİZİ

esan

Dünya Üretimi



ÇİN ÜRETİMİ

85%

Dünya magnezyum üretiminin %85'i 2014 yılında da Çin tarafından üretilmiştir.

esan

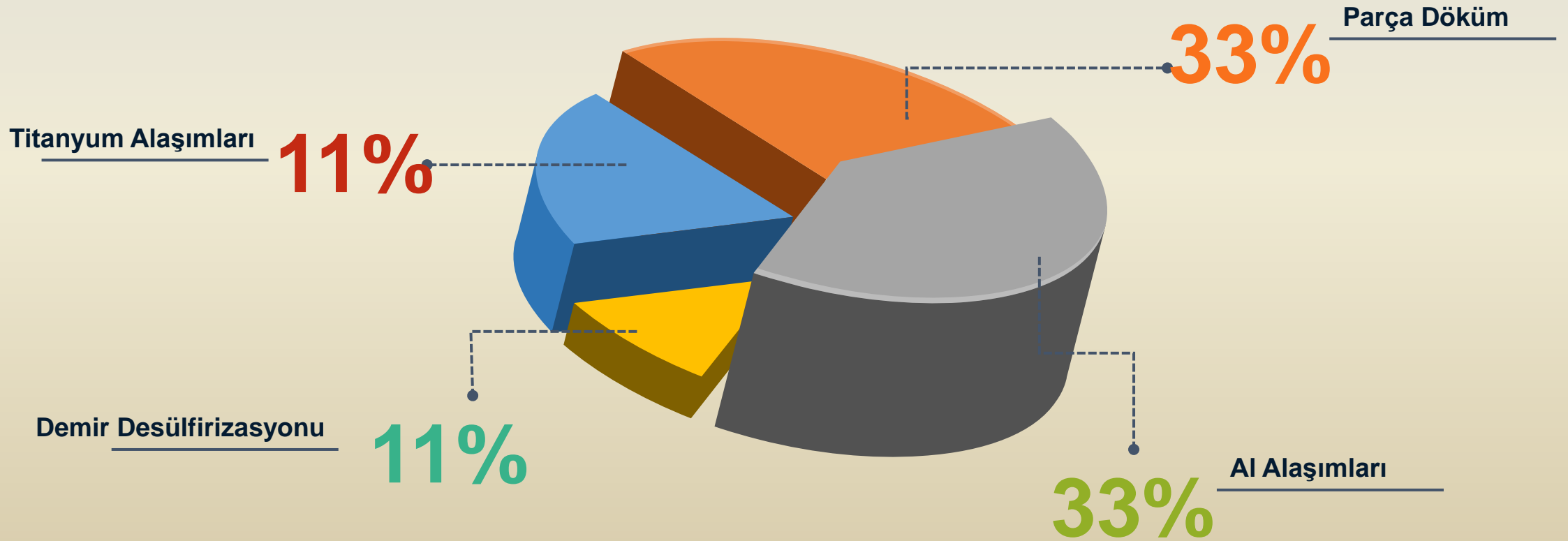


PAZAR ANALİZİ

esan

Tüketim Pazar Analizi

Magnezyum pazarı ağırlıklı olarak 4 ana başlık altında toplanmaktadır. Bunlar parça döküm, Al alaşımları, titanyum alaşımları ve demir desülfirizasyonudur. Burada dikkat çekmesi gereken nokta magnezyum parça dökümlerin endüstrilerde kullanılma oranı arttıkça Al alaşımlarındaki magnezyum kullanımı azalacaktır.



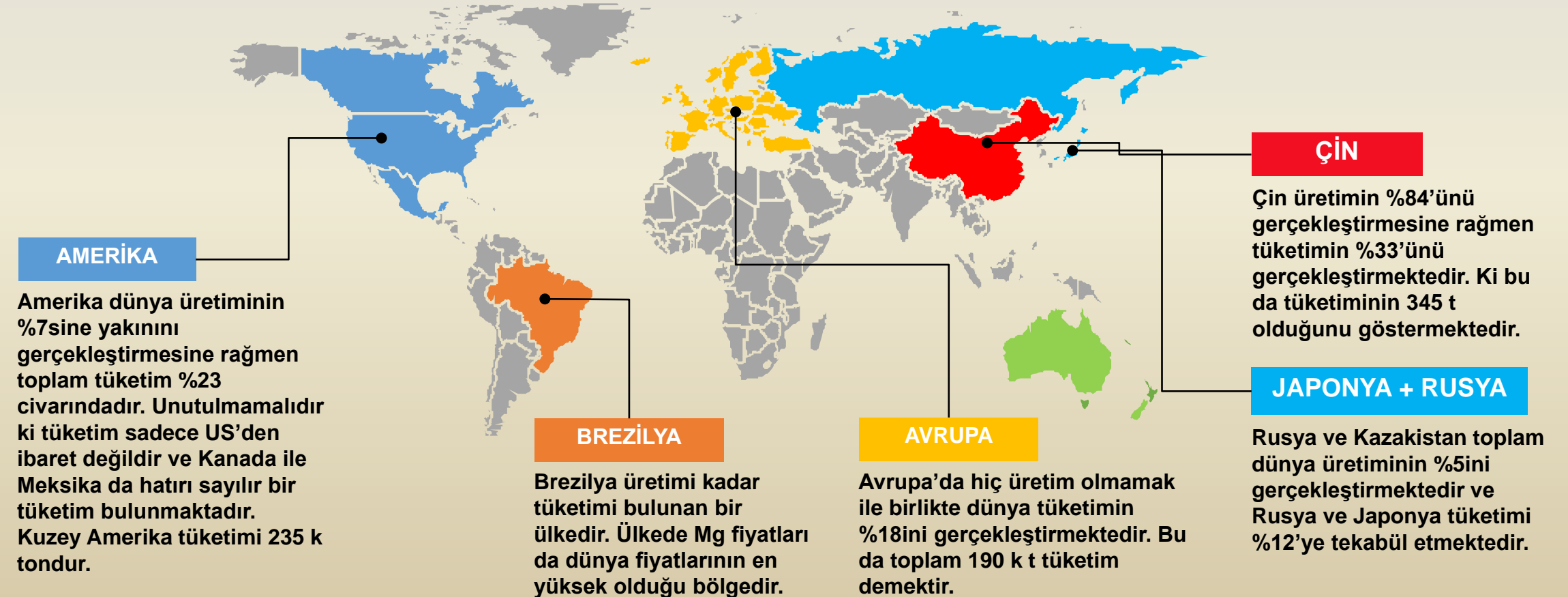
esan

PAZARIN ÜLKELERE GÖRE DAĞILIMI

esan

Pazar Analizi

Magnezyum dünya üzerindeki üretim ve tüketim dağılımı aşağıdaki haritada verilmiştir. Bu dağılım için ilgili veriler Roskill 2013 raporundan ve USGS/2015 raporlarından elde edilmiştir.



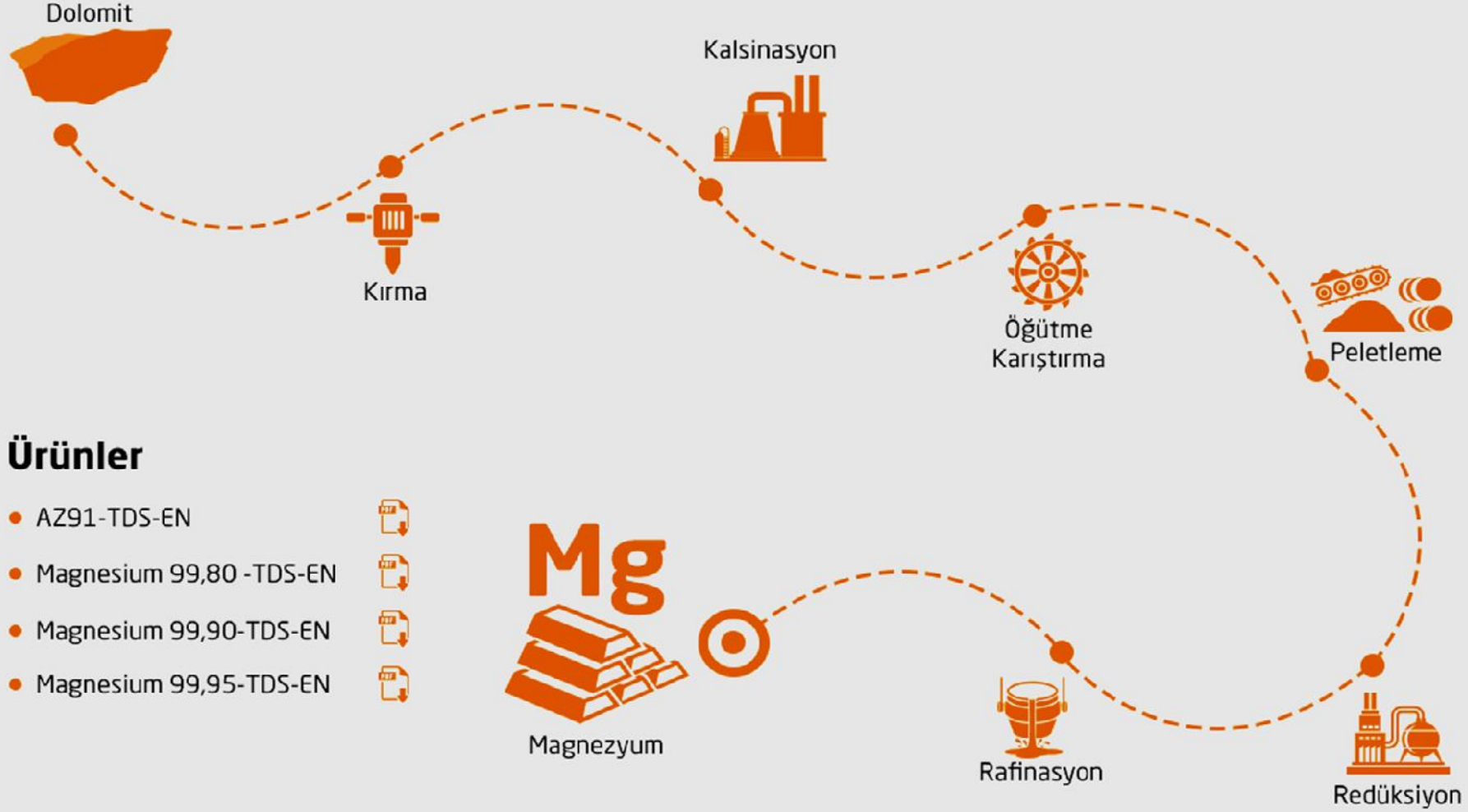
esan



PİDGEON PROCESİ AKIŞ ŞEMASI

esan

Pidgeon Üretim Metodu



- 400 T/S DOLOMİT ÜRETİM KAPASİTESİNE SAHİPTİR.

esan



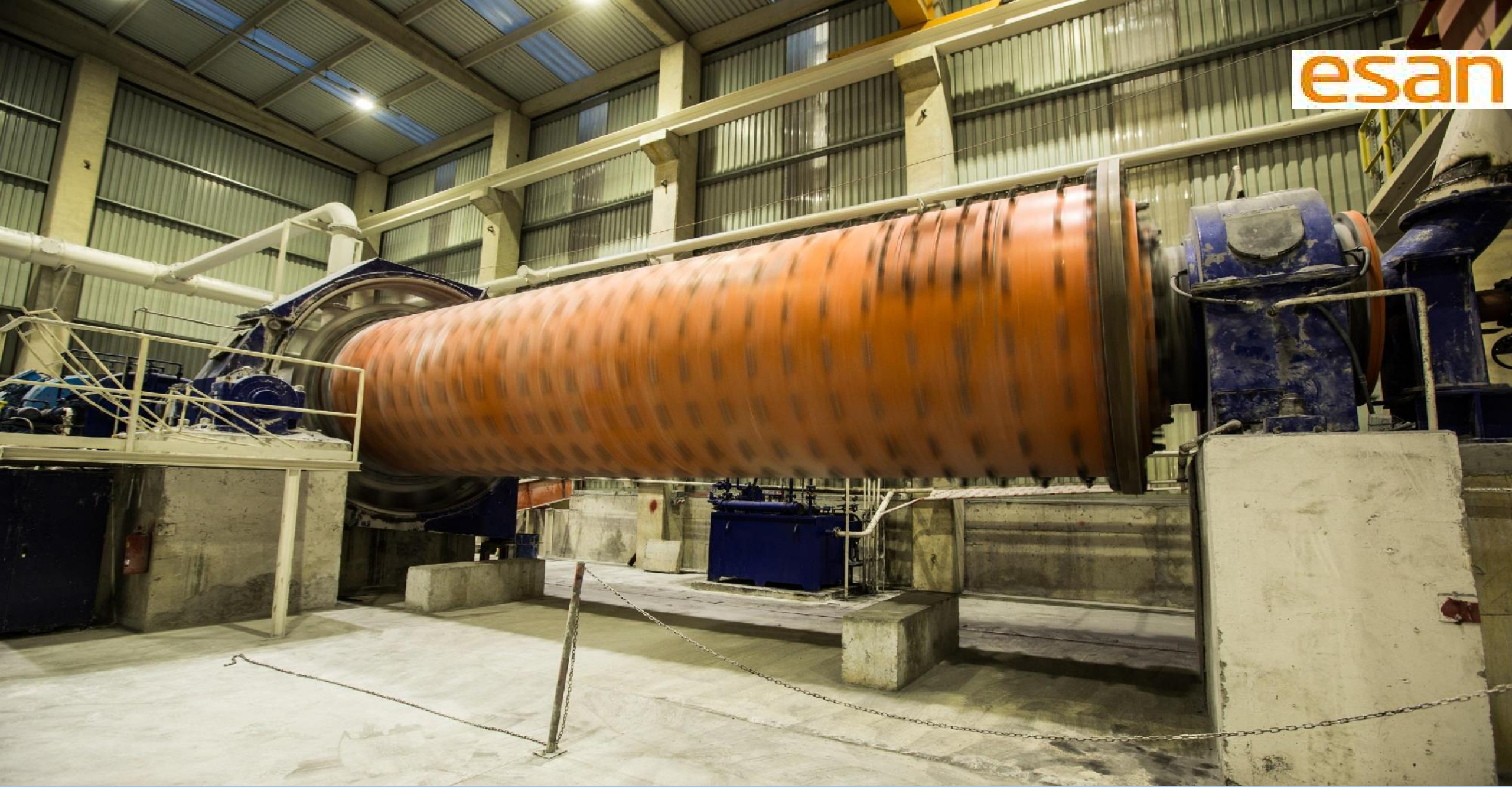
Kırma Eleme Tesisi Deneme Üretimi

TAM KAPASİTE 300 T/GÜN KALSİNE DOLOMİT

esan



Kalsinasyon Fırını Görünüşü



Hammadde Hazırlama (Değirmen-Florit-Ferrosilisyum) Görünüş



Peletleme Bölümü Görünüş



- **16 FIRIN MEVCUTTUR. AN İTİBARI İLE 10 FIRINDA ÜRETİM YAPILMAKTADIR.**

Redüksiyon Bölümü Görünüş

Retort Dökümhanesi

esan



Türkiye'de En Büyük 3. Çelik Savurma Döküm Tesisi



Rafinasyon Bölümü Görünüş

Esan Magnezyum Ürünleri

✓ Saf Mg

➤ 99,80 – 99,90 - 99,95

✓ Mg Alaşım

➤ AZ91 /D

➤ AM 50 /60

➤ AS31

➤ ...

esan



ISG & Sürdürülebilirlik

esan

Esan'da İSG

esan



GENEL MÜDÜR

Tesis İSG Kurulları

Esan İSG Koordinasyon Kurulu

İSG Uzmanı
3 A Sınıfı
1 B Sınıfı
22 C Sınıfı

BY Personelin
%12'si İSG Uzmanı



TESİS ANA ENERJİ KAYNAĞI OLARAK 40 KM DOĞALGAZ (BOTAŞ) ÇEKİLMİŞTİR.

RMS-A ve RMS-B Doğalgaz İstasyonları

- KOJENERASYON TESİSİ %100 ORANINDA TAMAMLANMIŞTIR.
- HAZİRAN 2016 İTİBARI İLE EPDK'DAN ÜRETİM İZİNİ ALINMIŞTIR.

esan



Kojenerasyon Binası

- OCAK 2016 İTİBARI İLE EPDK'DAN ÜRETİM İZİNİ ALINMIŞTIR.
- KURULU GÜÇ, MEVCUT ELEKTRİK TÜKETİMİNİN % 15ini KARŞILAMAKTADIR.

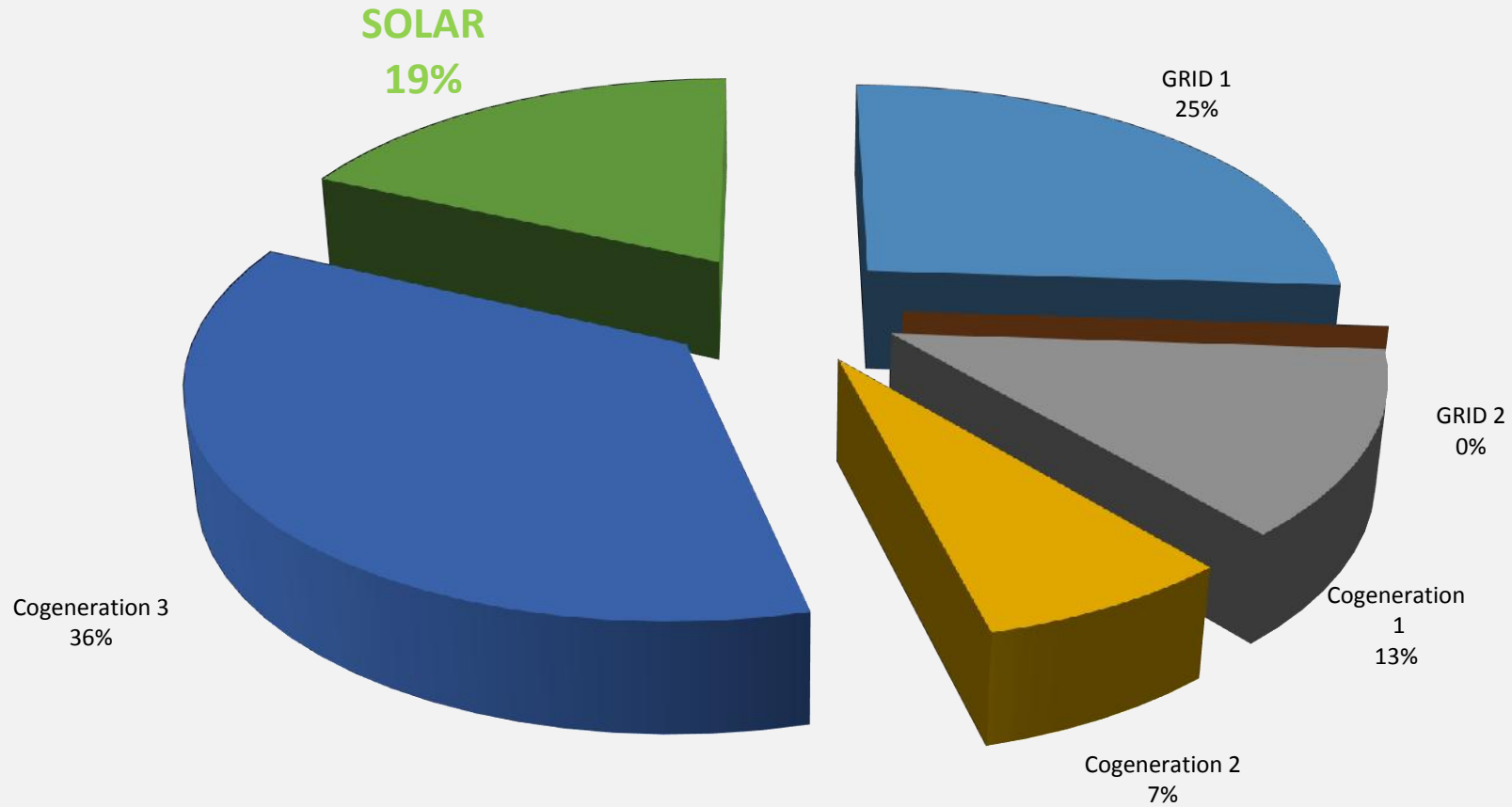
esan



Güneş Enerji Santrali

ESAN AYLIK ELEKTRİK TÜKETİM KAYNAKLARI

ELECTTRICTY CONSUMPTION OF ESAN – MARCH/17

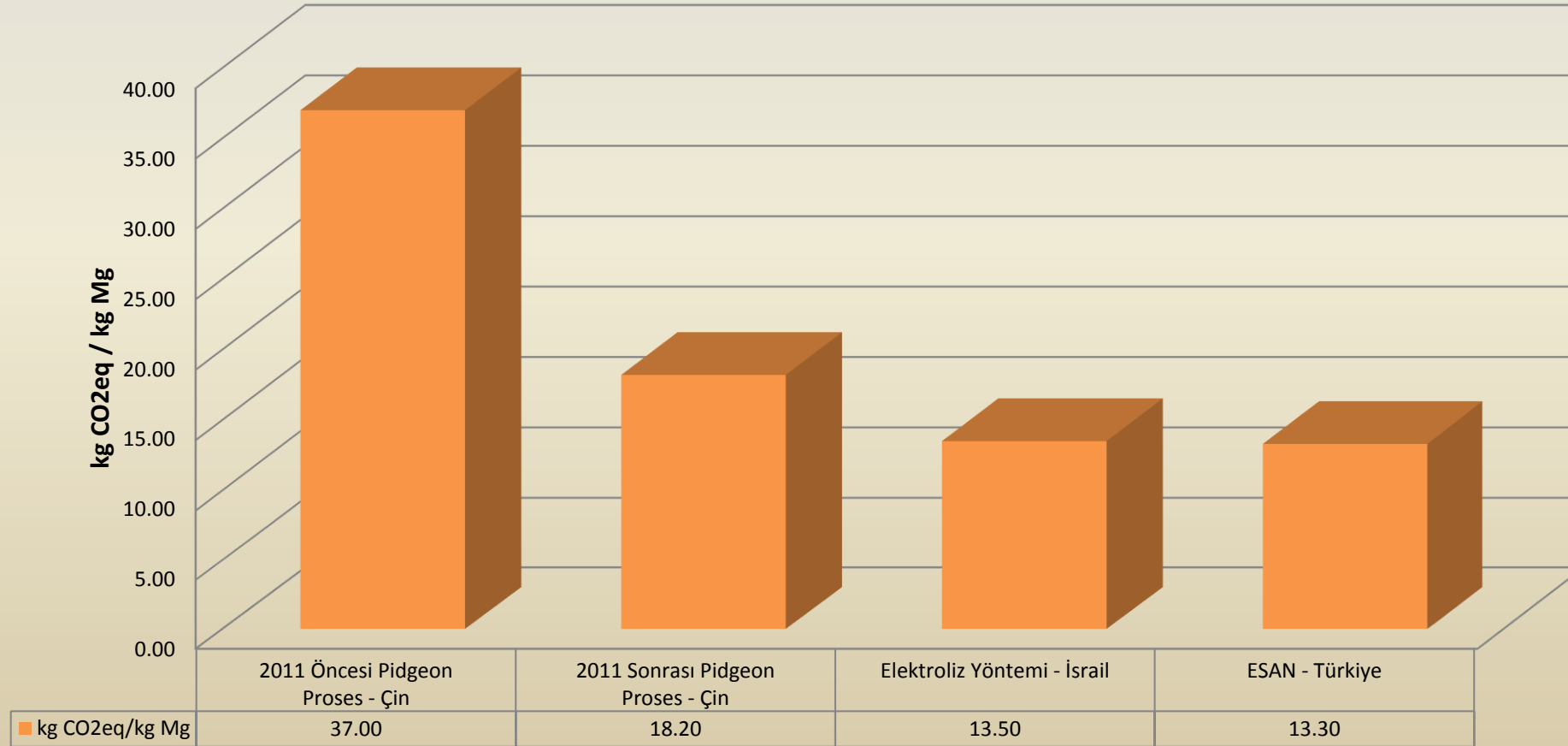


GLOBAL KARBON EMİSYON SKALASI

esan

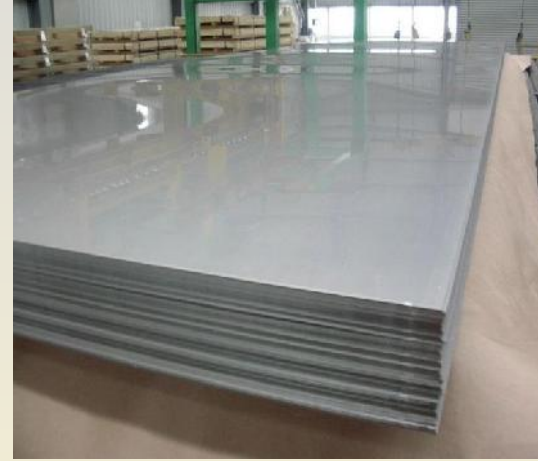
Diğer Prosesler ile Karşılaştırma

Mg Üretim Yöntemleri Karbon Emisyonları



* Bu çalışma Alman Uzay Enstitüsü (DLR) tarafından yapılmıştır.

KATMA DEĞERİ YÜKSEK ÜRÜN PLANLAMASI



Mg Külçe



**Mg Alaşım /
Hurda**



Mg Sheet



Parça Döküm



esan

SORU & CEVAP

İLETİŞİM BİLGİLER

esan@eczacibasi.com.tr

<https://www.linkedin.com/company/eczacibasi-esan>

