



*“Alüminyum Alaşımlarının
Otomotiv Sektöründeki
Önemi, CMS’nin Ar-Ge
Faaliyetleri”*

20.04.2017



- Şirket Tanıtımı
- Otomotiv Sektöründe Alüminyum Alaşımları
- ArGe Merkezi Tanıtımı
- Neden Ar-Ge Merkezi ?





Kuruluş Tarihi ■ 1980

Sektör ■ Alüminyum Alaşımlı Jant Üretimi

Yön. Kurulu Başkanı ■ Berat Ösen

Sahibi ■ Ösen Ailesi (%100)

Çalışan Sayısı ■ 3218 (Ocak 2016 - Toplam)

Fabrika Alanları ■ 262.356 m² (Toplam)

Pınarbaşı ■ 32.170 m²

Çiğli ■ 69.215 m²

Gaziemir ■ 160.971 m²



Tonguç Ösen ve ortağı Türkiye'de ilk alüminyum döküm şirketini kurdu.

1955

Fiat Türkiye ve Ford Türkiye için alüminyum alaşımlı jant üretimi başladı.

1985

Avrupa pazarına yönelik CMS GmbH kuruldu.

1997

Renault ve Toyota tarafından "Kalite" ödülü verildi.

2003

1980
CMS Jant ve Makine San. A.Ş İzmir'de kuruldu.

1986
Renault Türkiye için alüminyum alaşımlı jant üretimi başladı.

1998
Avrupa Otomobil fabrikaları Renault Fransa ve Fiat İtalya'ya ihracat başladı.

CMS Grubu ilk Sürdürülebilirlik raporunu yayınladı
2014

İzmir Gaziemir - Ege Serbest Bölge'de, CMS Jant Sanayi A.Ş.'nin temelleri atıldı.
2011

2015
CMS Grup toplam kapasite 9 milyon jant

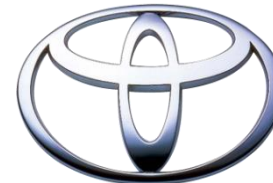
2012
CMS Jant Sanayi A.Ş. seri üretime geçti.

2009
CMS Grubu AR-GE Merkezi İzmir'de kuruldu.

2007
İkinci üretim tesisi Çiğli'de açıldı.



- Alçak basınç döküm teknolojisi
- Flow-form teknolojisi
- 21" e kadar üretim yeteneği
- KSL ve ABD yeteneği
- CAID / CAD ile Jant ve aksesuar tasarımı
- Ürün ve proses tasarımlarının doğrulanması için bilgisayar destekli mühendislik (CAE)
- Tasarım doğrulama için OEM müşterileri tarafından onaylanmış test laboratuvarı
- Proje yönetiminde Ürün Veri Yönetimi Sistemi (PDM)
- Alüminyum ve Epoksi Mock-up üretimi
- Çok renkli jant üretimi
- Jant üzerinde grafik uygulama yeteneği
- Döküm simülasyonu
- Kalıp tasarımı







Der neue Audi A8

Audi Space Frame in Multimaterialbauweise

The new Audi A8

Multimaterial Audi space frame

04/17



 **Aluminium-Blech**
Aluminum sheet

 **Aluminium-Profil**
Aluminum section

 **Aluminium-Guss**
Aluminum castings

 **Ultrahochfester Stahl (warmumgeformt)**
Ultra-high strength steel (hot-formed)

 **Konventioneller Stahl**
Conventional steel

 **Kohlenstofffaserverstärkter Kunststoff (CFK)**
Carbon fiber-reinforced plastic (CFRP)

 **Magnesium**



26'sı lisansüstü olmak üzere toplam 80 personel istihdam edilmektedir

15'in üzerinde ulusal destekli proje çalışması gerçekleştirilmiş ve çalışılmaya devam edilmektedir

2 uluslararası proje başvurusu ve çalışmaları devam etmektedir

Toplam 14 ulusal ve uluslararası fikri ve sınai mülkiyet hakları başvurusu inceleme aşamasındadır

Sadece 2016 yılında 20'nin üzerinde makale, bildiri ve sunumların yer aldığı ulusal ve uluslararası sempozyum kongrelerde ve bilimsel dergilerde yayınlar sunulmuştur

- ArGe faaliyetlerinin sistematik olarak yapılması
- Bilgi birikiminin oluşturulması ve arttırılmasının sağlanması
- İnovatif ürünler sunabilme
- Teknolojide farklılaşma
- Proje fikirlerinin doğacağı, tartışılacağı bir platform oluşturulması
- Üniversite-Sanayi işbirliğinin oluşturulması
- Nitelikli personelin istihdamının ve devamlılığının sağlanması
- Teknolojik altyapının oluşturulması
- Entellektüel sermayenin arttırılması

Beyin fırtınası – Fikirlerin doğuşu

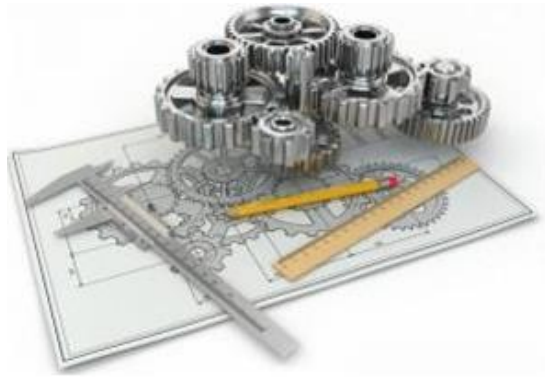
Proje Fikirlerinin Olgunlaşması

Proje Planlarının yapılması

Ekip oluşturulması

Kaynak yönetimi

Bilginin depolanması ve yaygınlaştırılması



Yenilikçi ürün ve tasarımlar geliştirmek

Arz yaparak talep oluşturma

Müşteri beklentilerini yönlendirmek

Teknolojide Öncü Olma



Üniversitede üretilen bilginin sanayiye aktarılması – Sanayi Tecrübesinin üniversitelere aktarılması

Ortak Proje fikirlerinin hayata geçirilmesi

Laboratuvar altyapılarının karşılıklı kullanılması

Lisans öğrencilerinin endüstriye hazırlanması – Sanayi odaklı Lisans bitirme tezleri

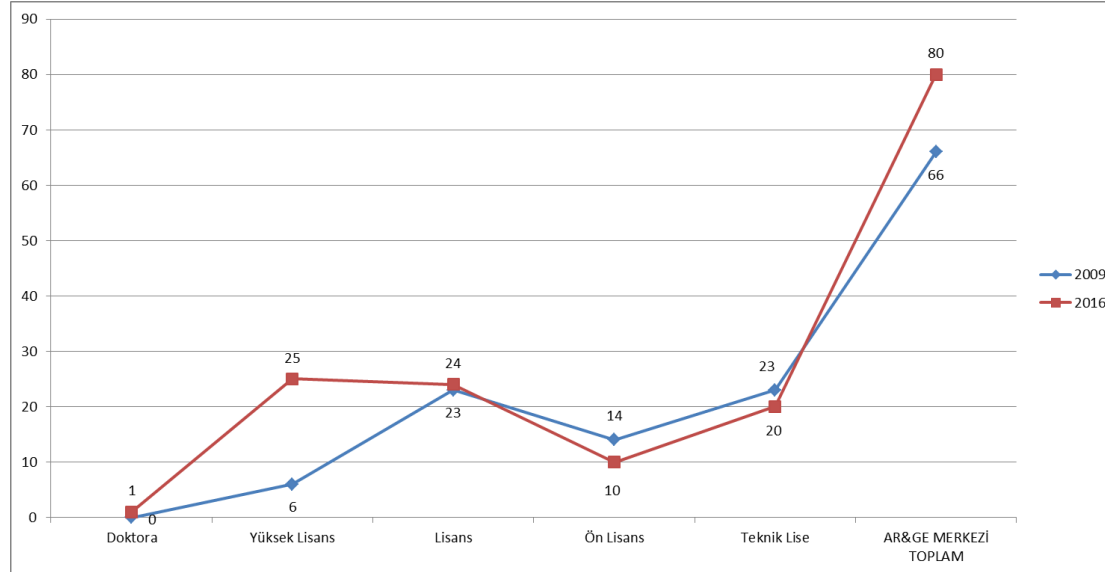
Ar-Ge Merkezi araştırmacılarının uzmanlık alanlarında Üniversitelerde seminer vermesi

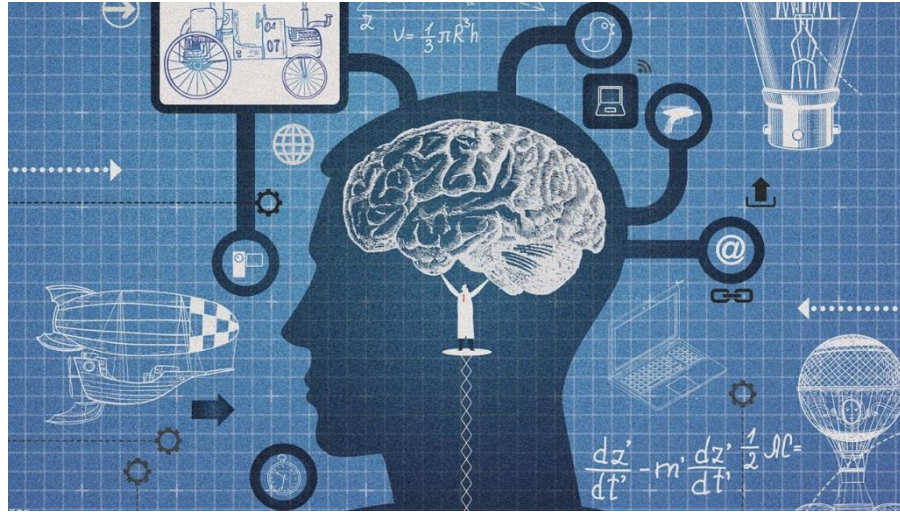


Çalışanların Yüksek Lisans ve Doktora eğitimlerine teşvik edilmesi

İstihdam esnasında lisansüstü dereceye önem verilmesi

Sürekli eğitim ve kişisel gelişime yönelik eğitim programları oluşturulması





Fikri ve Sınai Mülkiyet hakları kapsamında alınan veya başvuru aşamasında olan

3 adet faydalı model

2 adet PCT patent

9 adet ulusal patent



CMS

Teşekkür ederiz.

H. Emre ÇUBUKLUSU

ecubuklusu@cms.com.tr